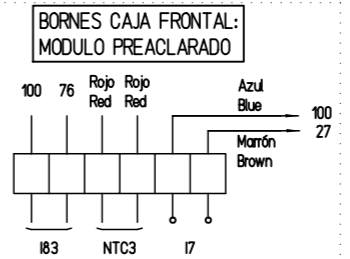
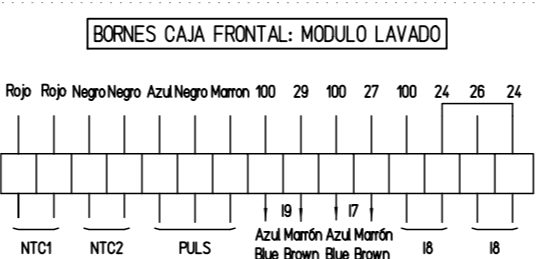
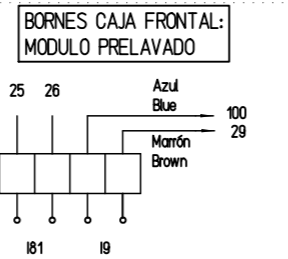
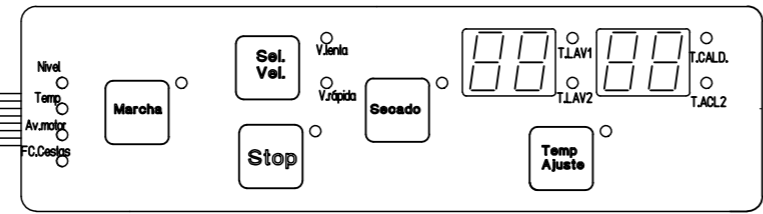
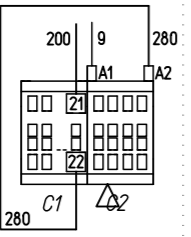


COMUTACION DE RESISTENCIAS CUBA-CALDERIN:
 - SOLTAR EL CABLE "200" DEL CONTACTOR C2
 - CONECTAR EL CABLE "200" AL TERMINAL "21" DE C1
 - CONECTAR EL CABLE SUMINISTRADO "280" AL TERMINAL "22" DE C1 Y AL TERMINAL "A2" DE C2

(2)

(1) K9: RELE AUX. DOSIFICADOR ABRILLANTADOR
 K9t: RELE AUX. DOSIFICADOR DETERGENTE
 A instalar por el suministrador de Detergente-Abriantador



MODELOS: SRC4000/3300

1 Añadir variante alimentacion 60Hz		28/02/2019
DESCRIPCION MODIFICACION		
Realizado	Fecha	Nombre
28/02/2019	AITOR H	AITOR H
TOL. GENERALES DE MONTAJE PARA COTAS SIN TOLERANCIA		SAMMIC S.L. Nº de PLANO 2900806 REV. VER. 1 0
V.ºB.º	2000 > 1500 -> ±2	
ESCALA	1500 > 750 -> ±1	
	750 > 100 -> ±0,5	
DESCRIPCION		CODIGO
ESQ. ELECTR. SRC4000		2900806
MAQUINA		PROYECTO_MODEL
MAQUINA		