

**ENVASADORAS AL VACIO
SE-600**
**VACUUM PACKING MACHINES
SE-600**
**MACHINES A EMBALLER SOUS-VIDE
SE-600**

N.	Denominación	Description	Dénomination	Cod.
1a	Soporte almohadilla S-600 CC	Pad holder set S-600 CC	Support coussin S-600 CC	2149674
1b	Soporte almohadilla S-600 L	Pad holder set S-600 L	Support coussin S-600 L	2149675
1c	Soporte almohadilla S-600 C	Pad holder set S-600 C	Support coussin S-600 C	2149676
2	Varilla cierre tapa S-600	Rod lid locking S-600	Tige fermeture couvercle S-600	2149684
3	Tapa trasera S-600	Back cover S-600	Couvercle arrière S-600	2149664
4	Adhesivo doble cara	Double face adhesive	Adhésif double face	2149320
5	Almohadilla silicona 854(854)"	Silicone pad 854 mm	Coussin en silicone 854 mm	2141701
6a	Anillo retén 40 m ³ /h	Stop ring 40m ³ /h	Bague étanchéité 40m ³ /h	2149061
6b	Anillo retén 63 m ³ /h	Stop ring 63m ³ /h	Bague étanchéité 63m ³ /h	2149062
7	Juegos codos y (conj.)	Y elbows set	Coudes "Y" (Ens.)	2149129
8	Banda adh. soldadura 1100mm	Seal beam tape 1100 mm	Teflon de soudure 1100mm	2141772
9	Bidon de aceite SAE30 (2 x 1l)	Oil SAE30 (2x1l)	Bidon d'huile SAE30 (2x1l)	2149049
10	Bobina vacío/descompresión 230V	Decompression/vacuum coil set	Bobine vide/décompression	2149305
11	Relé térmico TF42 4,2-5,7	Thermal relay set TF42 4,2-5,7	Relais thermique TF42 4,2-5,7	2149637
12	Amarre resistencia 20mm (conj.)	Element mooring set 20 MM	Amarrage résistance 20 MM (Ens.)	2149365
13	Amortiguador 450N 228mm (conj.)	Shock absorber set 450N 228mm	Amortisseur 450N 228mm (Ens.)	2149534
14	Amortiguador + enganche 450N 228mm (conj.)	Shock absorber+coupling 450N 228mm	Amortisseur + crochet 450N 228mm	2149447
15	Aspiración 600 (conj.)	Intake set 600	Aspiration 600 (Ens.)	2149448
16	Bomba vacío 63m ³ 220/50/1	Vacuum pump 63m ³ 220/50/1	Pompe à vide 63m ³ 220/50/1	2149437
17a	Bomba vacío 40m ³ 400/50/3	Vacuum pump 40m ³ 400/50/3	Pompe à vide 40m ³ 400/50/3	2149374
17b	Bomba vacío 63m ³ 400/50/3	Vacuum pump 63m ³ 400/50/3	Pompe à vide 63m ³ 400/50/3	2149376
18	Tapones cuba SE	Plug set SE	Bouchons chambre SE	2149396
20	Contactador AF9-4000 100/250V	Contactador AF9-4000 100/250V	Contacteur AF9-4000 100/250V	2149393
21a	Distribuidor gas 6	Gas stirrer set 6	Distributeur gaz 6 trous	2149710
21b	Distribuidor gas 4	Gas stirrer set 4	Distributeur gaz 4 trous	2149711
22a	Manguito acoplamiento 40 m ³ /hora	Sleeve pump 40 m ³	Manchon pompe 40 m ³	2149076
22b	Manguito acoplamiento 63 m ³ /h	Sleeve pump 63 m ³	Manchon pompe 63 m ³	2149077
23	Encaje eje pistón (conj.)	Sealing cylinder shaft fit	Lace axe cylindre soudure (Ens.)	2149364
24	Pistón 600 (conj.)	Sealing cylinder set 600	Cylindre soudure 600 (Ens.)	2149494
25	Chapa sop elec S-600/800	Support elec sheet S-600/800	Tôle supp elec S-600/800	2145681
26	Placas electrónicas SE 230V	Electronic print SE 230V	Plaques électroniques SE 230V	2149614
27	Relé térmico TF42 13-16	Thermal relay set TF42 13-16	Relais thermique TF42 13-16	2149636
28	Tapa bomba S-600	Pump cover S-600	Couvercle pompe S-600	2149668
29a	Kit soldadura + corte 413mm / 16" SE/SU-600	Bag cutting kit 413mm SE/SU-600	Soudure + coupe 413mm SE/SU-600	2149502
29b	Kit soldadura + corte 656mm SE/SU-600	Bag cutting kit 656mm / 26" SE/SU-600	Soudure + coupe 656mm SE/SU-600	2149503
29c	Kit soldadura + corte 465mm SE/SU-600CC	Bag cutting kit 465mm / 18" SE/SU-600CC	Soudure + coupe 465mm SE/SU-600CC	2149504
29d	Barra soldadura S-600 CC	Sealing beam set S-600 CC	Barre soudure 600 CC	2149644
29e	Barra soldadura S-600 L	Sealing beam set SET S-600 L	Barre soudure 600 L	2149645
29f	Barra soldadura S-600 C	Sealing beam set SET S-600 C	Barre soudure 600 C	2149646
30	Rueda giratoria con freno S-600	Castor with brake S-600	Roue tournante avec frein S-600	2149715
31	Rueda giratoria sin freno S-600	Castor without brake S-600	Roue tournante sans frein S-600	2149716
32	Cable manguera conexión	Hose wire conex	Câble	2149717
33	Teclado + panel SE	Keyboard + control panel SE	Clavier + panneau SE	2149615
34	Teclado SE	Keyboard SE	Clavier SE	2149616
35	Tensor (conj.)	Tightener set	Tendeur (Ens.)	2149370
37	Válvula vacío S-600 230V	Vacuum valve S-600 230V	Valve vide S-600 230V	2149629
38	Pulsador ENV SE/SU suelo	Pushbutton SE/SU floor	Poussoir SOL	2149720
39	Junta campana 7x10 mm	Lid gasket 7x10 mm	Joint cloche 7x10 mm	2149075
41	Bisagras (conj.)	Hinge-joint set	Charnières de cloche (Ens.)	2149056
42	Campana (conj.)	Hood set	Cloche	2149026
43a	Fusible cerámico 5x20 10a (conj.)	10a fuse 5x20	Fusible 5x20 10 A	2149057
43b	Fusible cerámico 5x20 1a (conj.)	Fuse 1 A	Fusible 1 A	2149131
44	Trafo 600VA 208-230 13-22V	Seal transf. 600VA 208-230 13-22V	Transf. soudure 600VA 208-230 13-22V	2149639
45a	Juntas+retenes 40m ³ /h (conj.)	Pump seals set 40 m ³	Joints pompe 40 m ³ (Ens.)	2149064
45b	Juntas+retenes 63 m ³ /h (conj.)	Pump seals set 63 m ³	Joints pompe 63 m ³ (Ens.)	2149065
46	Prensaestopas PG. 29	Stuffing box PG. 29	Presse-étoupes PG. 29	2149721
47	Micro amortiguador (conj.)	Shock absorber micro set	Micro amortisseur (Ens.)	2149284
48a	Paletas bomba 40m ³ /h (conj.)	Pump rotor vanes set 40 m ³	Ailettes pompe 40 m ³	2149045
48b	Paletas bomba 63m ³ /h (conj.)	Pump rotor vanes set 63 m ³	Ailettes pompe 63 m ³	2149046
49	Filtro aire bomba 40/63m ³ /hora	Filter (air, vac. pump) 40/63m	Filtre air pompe 40/63 m ³	2149068
50	Membrana pistón Ø75	Cylinder membrane Ø75	Membrane cylindre Ø75	2149651
52a	Rodamientos 40 m ³ /h (conj.)	Vacuum pump bearings set 40 m ³	Roulements pompe 40 m ³ (Ens.)	2149052
52b	Rodamientos 63 m ³ /h (conj.)	Vacuum pump bearings set 63 m ³	Roulements pompe 63 m ³ (Ens.)	2149053
53	Bornes conexión SE-SU	Connector set SE-SU	Borne connection SE-SU (Ens.)	2149638
54	Cable manguera III	Hose wire III	Câble emb. sous-vide TRI	2149706
55	Caja tablero mandos S	Keyboard box vacuum pack S	Boîte commandes emb. sous-vide	2149690
56	Plancha relleno SE/SU-600	Insert plate set SE/SU-600	Plaque de niveau SE/SU-600	2141162

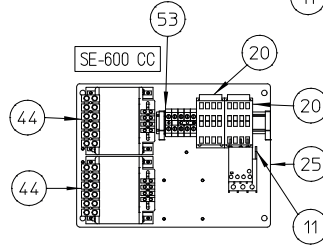
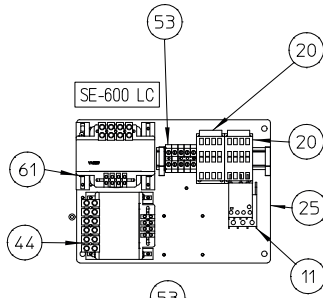
SE-600

SEALING BARS

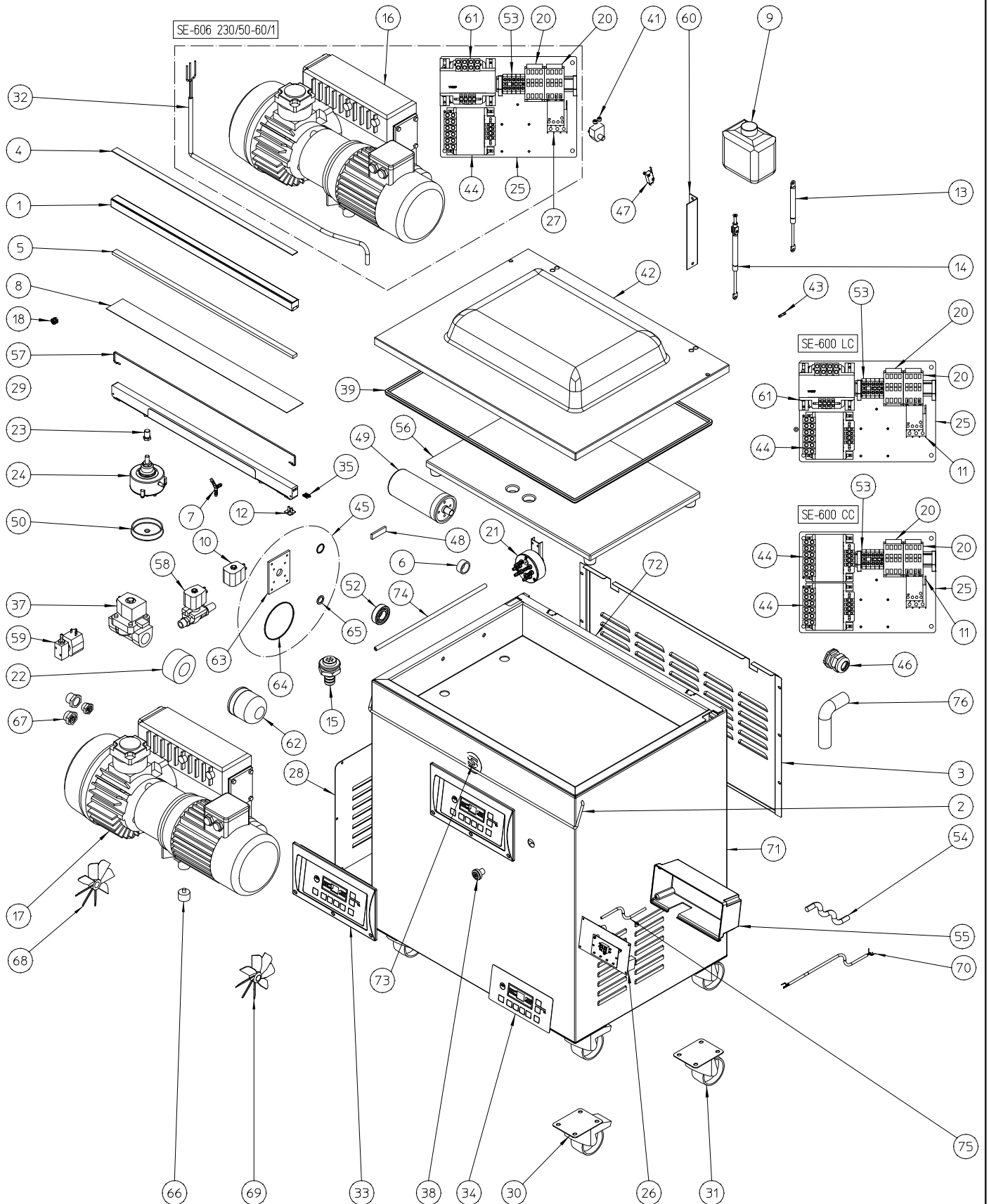
SE-604 / 606 LC



SE-604 / 606 CC



SE-600



Nota: Todas estas especificaciones están sujetas a cambio sin previo aviso, debido a la permanente mejora del producto.
 Note: These specifications are subject to change without prior notice due to continuous product improvement.
 Note: Toutes ces spécifications peuvent être modifiées sans préavis dû à une permanente amélioration du produit.

**ENVASADORA AL VACÍO
SE-600**

**VACUUM PACKAGING MACHINE
SE-600**

**MACHINE D'EMBALLAGE SOUS-VIDE
SE-600**

N.	Denominación	Description	Dénomination	Cod.
57a	Resistencia soldadura (conj.)	Sealing element set 400 mm	Résistance soudure 400 mm (Ens.)	2149017
57b	Resistencia + corte (856) (conj.)	Element+cutting set (856)	Résistance + pré-découpe 856mm (Ens.)	2149316
58	Válvula descompresión (conj.)	Decompression valve SG	Électrovanne décompression (Ens.)	2149303
59	Válvula soldadura (conj.)	Sealing valve set	Électrovanne de soudure (Ens.)	2149304
60	Soporte amortiguador (conj.)	Shock absorber holder set	Support Amortisseur (Ens.)	2149043
61	Trans. soldadura 208-230/20-25-32 (conj.)	Sealing transformer set 208-230/20-25-32	Transf. soudure 208-230/20-25-32 (Ens.)	2149584
62	Filtro aceite 40/63/100 m3/h	Filter (oil, vac. pump) 40/63/100 m3/h	Filtre huile pompe 40/63/100 m3/h	2149078
63	Junta plana Busch R50063-0100C	Smooth gasket Busch R50063-0100C	Joint plat Busch R50063-0100C	2149456
64a	Junta tórica Busch 0040E	Seal o´ring Busch 0040E	Joint torique Busch 0040E	2149458
64b	Junta tórica Busch R50063-0100E	Seal o´ring Busch R50063-0100E	Joint torique Busch R50063-0100E	2149459
65a	Retén eje Busch R50063-0100C	Retainer axis Busch R50063-0100C	Joint étancheité axe Busch R50063-0100C	2149454
65b	Retén Busch 0040E	Retainer Busch 0040E	Joint étancheité Busch 0040E	2149457
66	Sinenblocks bomba vacío	Sinenblocks (vacuum pump)	Sinenblocks pompe vide	2141459
67	Tapones+visor env. >10m3	Sight-plugs set >10m3	Bouchons viseur >10m3	2149414
68	Ventilador bomba 63m3/100m3	Fan (63m3 pump)	Ventilateur pompe 63 m3	2149242
69a	Ventilador motor 63m3	Fan (motor) 63m3	Ventilateur moteur 63 m3	2149241
69b	Ventilador motor 40 m3	Fan (motor) 40m3	Ventilateur moteur 40 m3	2149243
70	Cableado SE-600/800 230V	Electric wiring SE-600/800 230V	Câblage SE-600/800 230V	2145692
71	Carrocería SE/SU-600 conj.	Body set SE/SU-600	Châssis SE/SU-600	2149735
72a	Cuba SE/SU-600 LC	Tank set SE/SU-600 LC	Cuve SE/SU-600 LC	2149744
72b	Cuba SE/SU-600 CC	Tank set SE/SU-600 CC	Cuve SE/SU-600 CC	2149745
73	Adhesivo Sammic Ø60 negro	Adhesive Sammic Ø60 black	Adhésif Sammic Ø60 noir	2142591
74	Tubo silicona 5x10 (5m)	Tube silicone 5x10 (5m)	Tuyau silicone 5x10 (5m)	2149008
75	Tubo silicona (6mm)	Silicone pipe 6mm	Tuyau silicone 6m	2149059
76	Tubo aspiración Ø25	Hose (intake) Ø25	Tube aspiration Ø25	2149754



UNE-EN ISO 9001

SAMMIC, S.L. Basarte, 1 · 20720 AZKOITIA

Nota: Todas estas especificaciones están sujetas a cambio sin previo aviso, debido a la permanente mejora del producto.
 Note: These specifications are subject to change without prior notice due to continuous product improvement.
 Note: Toutes ces spécifications peuvent être modifiées sans préavis dû à une permanente amélioration du produit.